

## RODINNÁ KONFERENCE

(dále jen RK)

### Kdy uvažovat o RK?

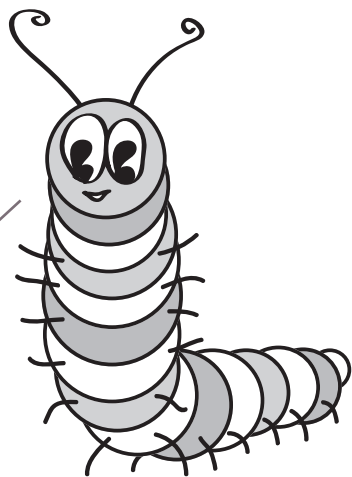
- ▶ Když je nezletilé dítě jakkoliv ohroženo či v rodině nastaly problémy, které dítě negativně ovlivňují (stěhování, výkon trestu rodiče, změna okolností ubytování, zdraví, změna školy dětí...).
- ▶ Když je rodina nově v evidenci OSPOD.
- ▶ Když je rodina v evidenci „už dlouho“.
- ▶ Když se situace v rodině zhoršuje...

### Jak žádat o RK pro řešení situace rodiny?

Spojte se s naším administrátorem. Ten společně s vámi zváží, zda je situace v rodině pro RK vhodná. Pokud ano, pomůže se všemi úkony, které jsou potřebné pro její odstartování (vyplnění žádosti, zformulování zadání pro rodinu...). Administrátor povolá vhodného koordinátora, který RK svolá.

Administrátor RK: telefon: 724 748 399,  
hanouskova@jihoceskarozvojova.cz

„Rodinná konference je přirozený nástroj k vyřešení situace ohroženého dítěte nebo dětí.“



## PODPORA A POSÍLENÍ RODINY

Služba Podpora a posílení rodiny je založena na intenzivní spolupráci s ohroženou rodinou, její podmínkou však je úzká spolupráce s OSPOD (vy, OSPOD, zadáte rodině a sanačnímu týmu zakázku – úkol, který musí rodina splnit), aby se případně vyvázala z dohledu, či dosáhla navrácení dítěte do rodiny apod.

### Konkrétní situace:

- ▶ Rodina ztratila nebo může ztratit své děti (děti byly umístěny do náhradní rodinné péče, nebo jim umístění hrozí).
- ▶ Rodina (dítě) má nařízený dohled orgánu OSPOD (či jiné opatření).
- ▶ Rodina žádá návrat dítěte z ústavní výchovy (jiné náhradní péče) – tzv. podmíněčné propuštění dítěte.
- ▶ Rodina se připravuje na přijetí dítěte do své péče (příbuzenská pěstounská péče) atd.

### Jak služba probíhá?

Formou návštěv v rodině v rozsahu 1,5 až 3 hodin.

## ASISTOVANÉ SLUŽBY

### ASISTOVANÉ SETKÁVÁNÍ

Asistované setká(vá)ní je služba, v rámci které je možné uskutečnit setkání dítěte s rodičem (či jinou osobou dítěti blízkou).

### ASISTOVANÉ PŘEDÁVÁNÍ

Asistované předá(vá)ní je služba, v rámci které je možné uskutečnit předání dítěte mezi rozvedenými rodiči (či jinými osobami dítěti blízkými). Cílem je vytvořit pro dítě co možná nejpřirozenější, klidný a nezatěžující způsob přechodu mezi dospělými.

Zmiňované služby poskytujeme v prostorách Jihočeské rozvojové, a je vždy přítomen odborný pracovník.

Všechny aktivity projektu jsou bezplatné.

**Posláním střediska Naproti rodině** je podpora a pomoc ohrožené rodině s nezletilými dětmi.

Ohrožená rodina se nachází v nepříznivé sociální situaci, kterou nedokáže sama bez podpory a pomoci překonat, nebo jí taková situace hrozí.

Nepříznivou sociální situací se rozumí: ztráta bydlení; rozpad rodiny (hrozí odebrání dětí z rodiny či děti již byly odebrány); nedostatek finančních prostředků; nezaměstnanost; nevyhovující bytové podmínky (hygiena, vedení domácnosti...); nedostatečné rodičovské kompetence.

#### **Cíle střediska Naproti rodině:**

- Rodina má stabilní bydlení.
- Děti plní povinnost školní docházky.
- Rodiče včetně dětí mají zajištěný kontakt se společenským prostředím.
- Rodina je finančně stabilnější.

#### **Cílová skupina:**

Rodiny s dětmi do 18 let věku, které žijí na území Jihočeského kraje.

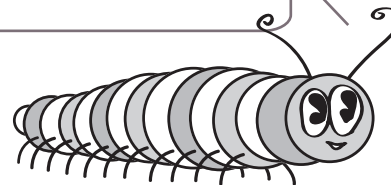
#### **Zásady střediska Naproti rodině:**

- důvěra – klient je vždy naším rovnocenným partnerem, a prostředkem k dosažení cílů je oboustranná důvěra a otevřenost. Klíčový pracovník přistupuje ke klientovi s lidskostí a empatií.
- respekt – přijímáme klienta s pochopením takového, jaký je, a respektujeme jeho práva, oprávněné zájmy a svobodnou vůli. Naším cílem není nikoho měnit ani hodnotit, ale zlepšit jeho situaci.



Evropská unie  
Evropský sociální fond  
Operační program Zaměstnanost

**„V našem týmu se setkáte se sociálními pracovníky, kteří mají bohaté zkušenosti v oblasti práce s rodinou.“**



**NAPROTI**  
RODINĚ

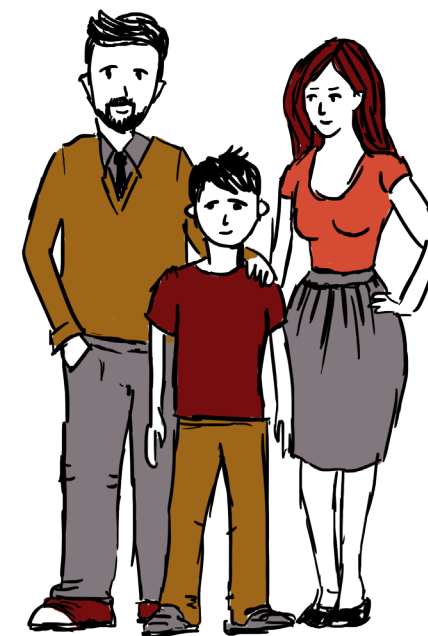
Riegrova 51 (4. patro)  
370 01 České Budějovice

725 411 683  
724 748 399  
naprotirodine@jihoceskarozvojova.cz  
www.naprotirodine.cz

**Jihočeská rozvojová o.p.s.**  
info@jihoceskarozvojova.cz  
www.jihoceskarozvojova.cz



**NAPROTI**  
RODINĚ



#### **Informace pro Odbor sociálně právní ochrany dětí**

- Rodinné konference
- Podpora a posílení rodiny
- Asistované služby

[www.naprotirodine.cz](http://www.naprotirodine.cz)